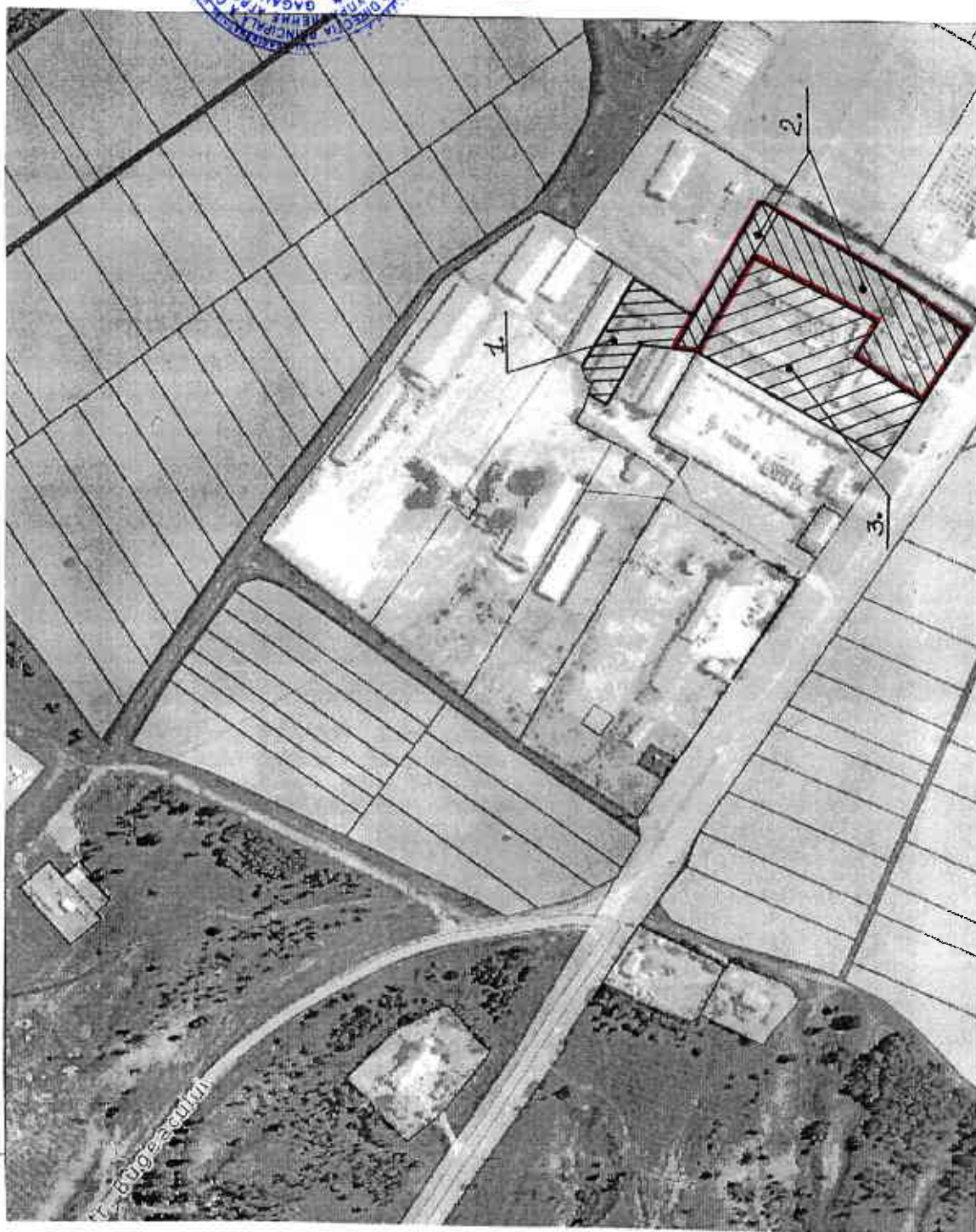


Приложение № 1 к решению
Сельского совета М.С. № 7/13 от 20.04.21

СХ ЕМА

для формирования объекта недвижимого имущества
методом выделения с к.п. 9602327.159 сельскохозяйственного назначения



СОГЛАСОВАНО:

Принят мун.

Топал А. А.

муш.

Маринова Е.Х.

муш.

Радулова Д.И.

Диматриогло А.П.

СРЛ «DALAR DUZLU»

СРЛ «CUMNUC-AGRO»

Руден Денис Юрьевич

Бербер Денис Юрьевич

$S_1 = 0,2354$ га;
 $S_2 = 0,6837$ га;
 $S_3 = 0,7801$ га

Составил: Радулова Д.И.